



รายงานการวิเคราะห์ผลการจัดซื้อจัดจ้าง
องค์การบริหารส่วนตำบลวังแก้ว
ปีงบประมาณ พ.ศ.๒๕๖๓

กองคลัง
งานทะเบียนทรัพย์สินและพัสดุ



บันทึกข้อความ

ส่วนราชการ องค์การบริหารส่วนตำบลวังแก้ว กองคลัง/งานทะเบียนทรัพย์สินและพัสดุ.....

ที่ สป.๗๗๗๐๒/-..... วันที่ ๒๘ ตุลาคม ๒๕๖๓

เรื่อง รายงานการวิเคราะห์ผลการจัดซื้อจัดจ้าง ประจำปีงบประมาณ พ.ศ.๒๕๖๓.....

เรียน นายกองคลังบริหารส่วนตำบลวังแก้ว

ตามที่ องค์การบริหารส่วนตำบลวังแก้ว ได้ดำเนินการจัดซื้อจัดจ้างตามพระราชบัญญัติการจัดซื้อจัดจ้างและการบริหารพัสดุภาครัฐ พ.ศ.๒๕๖๐ ประกอบระเบียบกระทรวงการคลังว่าด้วยการจัดซื้อจัดจ้างและการบริหารพัสดุภาครัฐ พ.ศ.๒๕๖๐ นั้น

องค์การบริหารส่วนตำบลวังแก้ว กองคลัง/งานทะเบียนทรัพย์สินและพัสดุ ของรายงานการวิเคราะห์ผลการจัดซื้อจัดจ้าง ประจำปีงบประมาณ พ.ศ.๒๕๖๓ ดังนี้

ตาราง ๑

แสดงร้อยละของจำนวนโครงการจำแนกตามวิธีการจัดซื้อจัดจ้าง

วิธีการจัดซื้อจัดจ้าง	จำนวน (เรื่อง)	ร้อยละ
๑.วิธีเฉพาะเจาะจง	๒๔๖	๑๐๐.๐๐
๒.วิธีประกวดราคาอิเล็กทรอนิกส์ (e-bidding)	-	-
๓.วิธีคัดเลือก	-	-
รวม	๒๔๖	๑๐๐

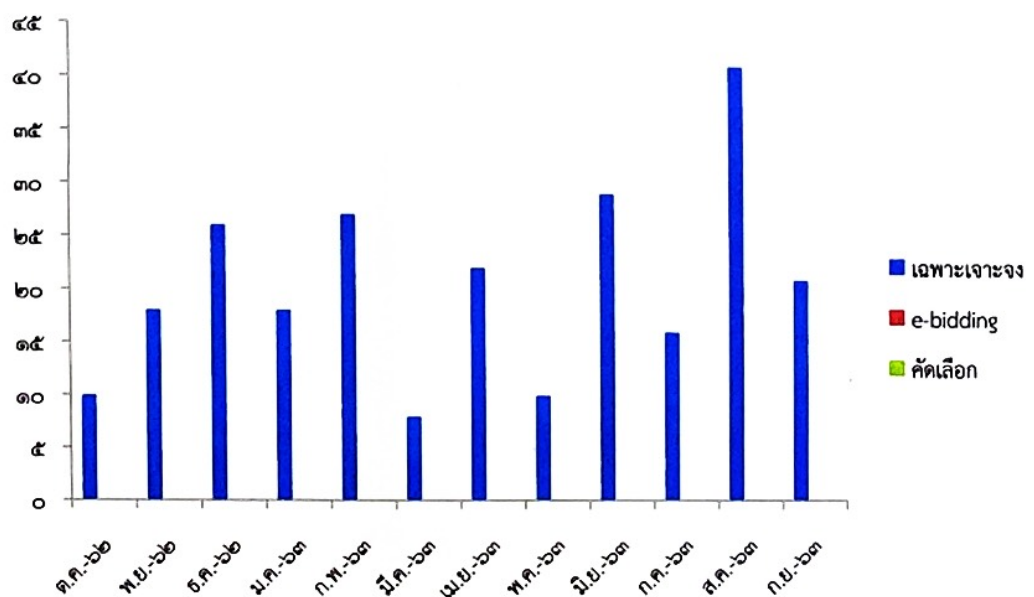
จากตาราง ๑ จะเห็นได้ว่าในปีงบประมาณ พ.ศ.๒๕๖๓ องค์การบริหารส่วนตำบลวังแก้ว กองคลัง/งานทะเบียนทรัพย์สินและพัสดุ ได้ดำเนินการจัดซื้อจัดจ้างรวมทั้งสิ้น ๒๔๖ เรื่อง พบว่าวิธีการจัดซื้อจัดจ้างสูงสุด คือ วิธีเฉพาะเจาะจง จำนวน ๒๔๖ เรื่อง คิดเป็นร้อยละ ๑๐๐.๐๐ รองลงมา คือ วิธีประกวดราคาอิเล็กทรอนิกส์ (e-bidding) และวิธีคัดเลือก จำนวน - เรื่อง คิดเป็นร้อยละ ๐.๐๐

ตาราง ๒

แสดงจำนวนโครงการจำแนกตามวิธีการจัดซื้อจัดจ้างเป็นรายเดือน

เดือน	วิธีการจัดซื้อจัดจ้าง			รวม
	เฉพาะเจาะจง	e-bidding	คัดเลือก	
ต.ค. ๖๒	๑๐	-	-	๑๐
พ.ย. ๖๒	๑๘	-	-	๑๘
ธ.ค. ๖๒	๒๖	-	-	๒๖
ม.ค. ๖๓	๑๘	-	-	๑๘
ก.พ. ๖๓	๒๗	-	-	๒๗
มี.ค. ๖๓	๘	-	-	๘
เม.ย. ๖๓	๒๒	-	-	๒๒
พ.ค. ๖๓	๑๐	-	-	๑๐
มิ.ย. ๖๓	๒๙	-	-	๒๙
ก.ค. ๖๓	๑๖	-	-	๑๖
ส.ค. ๖๓	๔๑	-	-	๔๑
ก.ย. ๖๓	๒๑	-	-	๒๑
รวม (เรื่อง)	๒๔๖	-	-	๒๔๖

กราฟแสดงจำนวนโครงการที่จัดซื้อจัดจ้าง ในปีงบประมาณ พ.ศ.๒๕๖๓



แสดงร้อยละของจำนวนงบประมาณจำแนกตามวิธีการจัดซื้อจัดจ้าง

วิธีการจัดซื้อจัดจ้าง	เงินงบประมาณ (บาท)	ร้อยละ
๑.วิธีเฉพาะเจาะจง	๑๐,๒๙๙,๗๐๙.๗๘	๑๐๐.๐๐
๒.วิธีประกวดราคาอิเล็กทรอนิกส์ (e-bidding)	-	-
๓.วิธีคัดเลือก	-	-
รวม	๑๐,๒๙๙,๗๐๙.๗๘	๑๐๐.๐๐

จากตาราง ๓ จะเห็นได้ว่าในปีงบประมาณ พ.ศ.๒๕๖๓ องค์การบริหารส่วนตำบลวังแก้ว กองคลัง/งานทะเบียนทรัพย์สินและพัสดุมีการใช้งบประมาณในการจัดซื้อจัดจ้างทั้งสิ้น ๑๐,๒๙๙,๗๐๙.๗๘ บาท (สิบล้านสองแสนเก้าหมื่นเก้าพันเจ็ดร้อยเก้าบาทเจ็ดสิบแปดสตางค์) พบว่างบประมาณในการจัดซื้อจัดจ้างสูงที่สุด คือ วิธีเฉพาะเจาะจง เป็นเงิน ๑๐,๒๙๙,๗๐๙.๗๘ บาท (สิบล้านสองแสนเก้าหมื่นเก้าพันเจ็ดร้อยเก้าบาทเจ็ดสิบแปดสตางค์) คิดเป็นร้อยละ ๑๐๐.๐๐ รองลงมา คือ วิธีประกวดราคาอิเล็กทรอนิกส์ (e-bidding) และวิธีคัดเลือก เป็นเงิน - บาท คิดเป็นร้อยละ ๐.๐๐

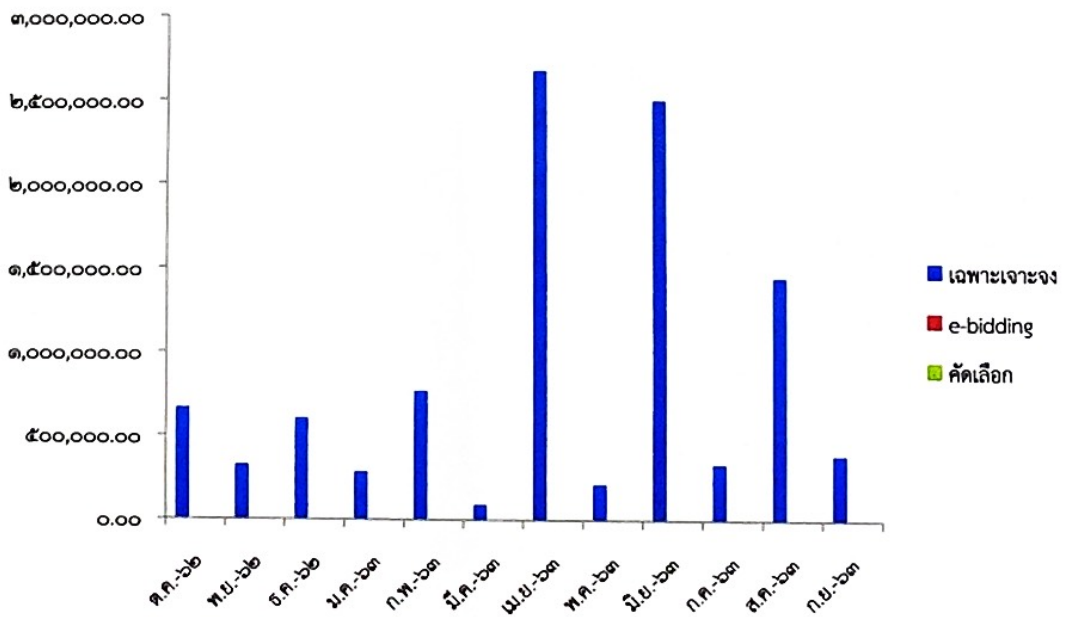
ตารางแสดงจำนวนงบประมาณในการจัดซื้อจัดจ้างจำแนกเป็นรายเดือน

รายงานสรุปจำนวนงบประมาณในการจัดซื้อจัดจ้าง ในปีงบประมาณ พ.ศ.๒๕๖๓

จำแนกตามวิธีการจัดซื้อจัดจ้าง

เดือน	วิธีการจัดซื้อจัดจ้าง			รวม
	เฉพาะเจาะจง	e-bidding	คัดเลือก	
ต.ค. ๖๒	๖๖๗,๑๐๐.๐๐	-	-	๖๖๗,๑๐๐.๐๐
พ.ย. ๖๒	๓๒๗,๐๐๓.๑๔	-	-	๓๒๗,๐๐๓.๑๔
ธ.ค. ๖๒	๖๐๗,๓๒๑.๙๓	-	-	๖๐๗,๓๒๑.๙๓
ม.ค. ๖๓	๒๘๖,๗๕๓.๕๔	-	-	๒๘๖,๗๕๓.๕๔
ก.พ. ๖๓	๗๗๐,๖๔๑.๖๔	-	-	๗๗๐,๖๔๑.๖๔
มี.ค. ๖๓	๙๑,๔๗๗.๐๐	-	-	๙๑,๔๗๗.๐๐
เม.ย. ๖๓	๒,๖๗๐,๒๐๙.๐๔	-	-	๒,๖๗๐,๒๐๙.๐๔
พ.ค. ๖๓	๒๑๔,๓๙๑.๐๔	-	-	๒๑๔,๓๙๑.๐๔
มิ.ย. ๖๓	๒,๔๙๔,๕๒๐.๐๐	-	-	๒,๔๙๔,๕๒๐.๐๐
ก.ค. ๖๓	๓๓๕,๕๗๙.๔๖	-	-	๓๓๕,๕๗๙.๔๖
ส.ค. ๖๓	๑,๔๔๕,๙๐๓.๙๗	-	-	๑,๔๔๕,๙๐๓.๙๗
ก.ย. ๖๓	๓๘๘,๘๐๙.๐๒	-	-	๓๘๘,๘๐๙.๐๒
รวม (บาท)	๑๐,๒๙๙,๗๐๙.๗๘	-	-	๑๐,๒๙๙,๗๐๙.๗๘

กราฟแสดงจำนวนงบประมาณในการจัดซื้อจัดจ้าง ในปีงบประมาณ พ.ศ.๒๕๖๓



ปัญหาอุปสรรคของการจัดซื้อจัดจ้าง

๑. ไม่มีบุคลากรที่มีความรู้ด้านกฎหมาย ปฏิบัติงานด้านพัสดุ ซึ่งจำเป็นต้องการปฏิบัติงานภายใต้ พ.ร.บ. กฎ ระเบียบฯ ต่างๆ ในการจัดซื้อจัดจ้าง

๒. เจ้าของโครงการ ไม่เร่งการดำเนินงาน จนเวลาล่วงเลยใกล้ระยะเวลาสิ้นสุดการใช้งบประมาณ ทำให้การจัดซื้อจัดจ้างล่าช้า ส่งผลต่อความเสี่ยงที่จะทำให้เกิดความผิดพลาด

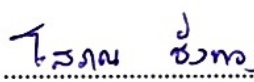
๓. การดำเนินการจัดซื้อจัดจ้างด้วยระบบ e-GP ไม่มีประสิทธิภาพระบบหลุดบ่อย ทำงานได้ไม่ต่อเนื่อง ต้องใช้เวลานานในการปฏิบัติงานในระบบ e-GP ทำให้ไม่สามารถดำเนินการจัดซื้อจัดจ้างในระบบ e-GP ได้ทันตามกำหนดเวลา ส่งผลให้เกิดความล่าช้า

ข้อเสนอแนะการพัฒนาปรับปรุงการจัดซื้อจัดจ้าง

๑. จัดทำคู่มือการปฏิบัติงานสำหรับการดำเนินงานเกี่ยวกับการจัดซื้อจัดจ้าง วิธีประกาศเชิญชวนทั่วไป วิธีคัดเลือก และวิธีเฉพาะเจาะจง เพื่อให้เจ้าหน้าที่และผู้ปฏิบัติงานที่เกี่ยวข้องกับการจัดซื้อจัดจ้างและการบริหารพัสดุ สามารถนำไปเป็นแนวทางปฏิบัติได้อย่างถูกต้อง

๒. จัดทำคู่มือการปฏิบัติงานและปฏิทินการทำงาน แจ้งให้ทุกกลุ่มทราบเพื่อใช้ถือร่วมกัน อีกทั้งเพื่อใช้สำหรับการกำกับติดตาม และเร่งรัดการดำเนินการ

๓. กรมบัญชีกลางทำระบบ e-GP ให้มีประสิทธิภาพมากยิ่งขึ้น

(ลงชื่อ) 

(นายโสภณ ชั่งทอง)

นักวิชาการพัสดุปฏิบัติการ

(ลงชื่อ) 

(นางพิมพ์ใจ ทีแก่ง)

นักวิชาการจัดเก็บรายได้ รักษาราชการแทน

ผู้อำนวยการคลัง

(ลงชื่อ) 

(นายกิติพงษ์ อิ่นแก้ว)

ปลัดองค์การบริหารส่วนตำบล

(ลงชื่อ) 

(นายพนม เจนจัด)

นายกองค์การบริหารส่วนตำบลวังแก้ว